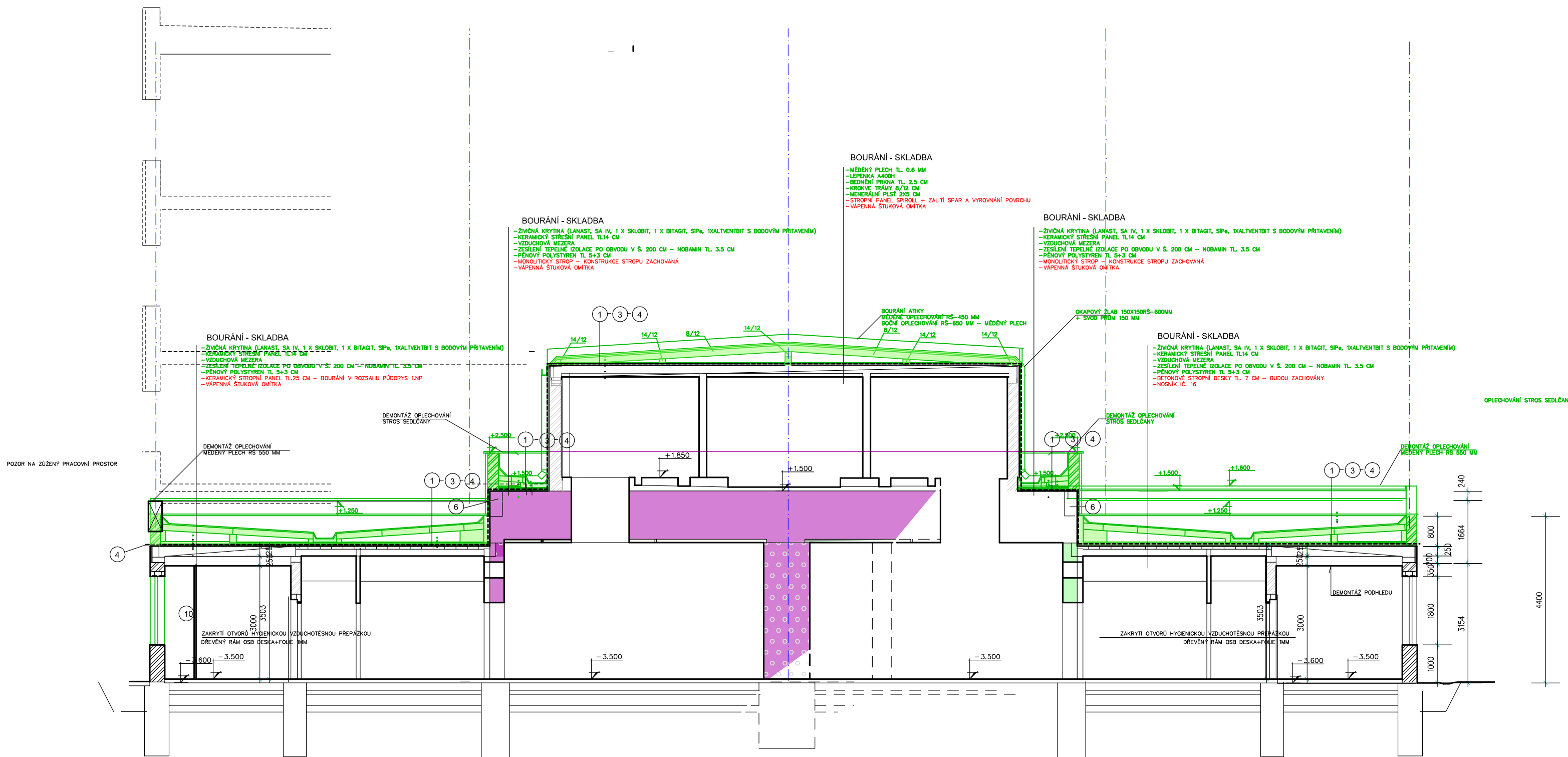


+0.000 = 392,32 - ČISTÁ PODLAHA 1.NP PAVILONU "C"



1. ODBRÁNĚNÍ KONSTRUKCE STŘEŠNÍHO PLÁŠTĚ, VIZ SKLADBA BOURÁNÍ
BOURÁNÍ ATK A DEMONTÁŽ OPLECHOVÁNÍ KOLEM CELÉHO OBJEKTU
2. ÚPRAVA STÁVAJÍCÍ STROPNÍ KONSTRUKCE NAD STÁVAJÍCÍ STROJOVNOU V MÍSTĚ PRŮCHODU SLOUPU
DOJDE K ODBRÁNĚNÍ CELÉHO PANELU.
3. DOČISTĚNÍ STÁVAJÍCÍCH VODOROVNÝCH A SVISLÝCH KONSTUKCÍ
4. NAD STÁVAJÍCÍ STROPNÍ KONSTUKCÍ PROVĚST OCHRANNOU SKLADBU KONSTRUKCE
HORNÍ OCHRANNÁ IZOLACE PROTI VODĚ / PO VYTVOŘENÍ NOVÝCH STROPNÍCH KONSTRUKCÍ BUDE PONECHÁNA
5. BOURÁNÍ ŠIKMÉ STŘECHY – PROVEDENÍ NOVE KONSTRUKCE–ŘEŠÍ STATICKÁ ČÁST
PO ZBOURÁNÍ KONSTRUKCE PROVĚST ZAKRYTÍ A OCHRANU STÁVAJÍCÍCH KONSTRUKCÍ A ZAŘÍZENÍ
6. BOURÁNÍ NIK PRO ULOŽENÍ ŽELEZOBETONOVÝCH PRŮVLAKŮ

7. DEMONTÁŽ OKEN VČETNĚ PARAPETŮ
8. DEMONTÁŽ BETONOVÝCH ŠACHET ELEKTROKANÁLŮ – PO PROVEDENÍ PŘELOŽEK
9. DEMONTÁŽ OPAPOVÝCH CHODNÍČKŮ A BETONOVÝCH TVAROVEK
10. NEPROPUSTNÁ ZAKRÝVACÍ STĚNA – OSB DESKY, ZTUŽOVACÍ ŽEBRA, + FOLIE + TMELNÍ SPAR
DĚLKA 25M, VÝŠKA –DLE SV MÍSTNOSTI, + DVEŘE 1000/2000
11. V PŘÍPADĚ PROVÁDĚNÍ LOKÁLNÍCH PROSTUPŮ, NUTNĚ ODDĚLIT OD ČISTÝCH PROVOZŮ INDIVIDUÁLNÍ PŘEPÁŽKOU
ŘEŠIT DLE SKUTEČNÝCH MOŽNOSTÍ NA STAVBĚ, PŘEDPOKLAD 5–8 INDIVIDUÁLNÍCH PROSTUPŮ
12. BOURÁNÍ PROSTUPŮ , VELIKOSTI A ROZSAH ŘEŠÍ PD–JEDNOTLIVĚ PROFESE

+0.000 = 392,32 - ČISTÁ PODLAHA 1.NP PAVILONU "C"

DOKUMENTACE PŘEVZATÁ ZE STÁVAJÍCÍ PASPORTIZACE NEMOCNICE ČESKÉ BUDĚJOVICE A.S.
POZOR, VEŠKERÉ ROZMĚRY NUTNĚ PŘED ZAPOČETIM STAVBY PROVĚRIT, POZOR, NUTNĚ PROVĚST KOORDINACI SE VŠEMI REMESLY TZB

| | | | | | | |
|-----------------------------|--|---|--|---|--|----------|
| ZODPOVĚDNÝ PROJEKTANT | | VYPRACOVAL | | ATELIER G+G s. r. o. Nádražní 569/II 377 01 J. Hradec tel./fax 384 321 088 e-mail:info@ateliergg.cz | | |
| Ing. arch. Ivana Gantnerová | | Věra Davidová | | | | |
| | | | | | | |
| MÍSTO: | | Horní areál Nemocnice České Budějovice a.s., pavilon "C" | | | | |
| INVESTOR: | | Nemocnice České Budějovice a.s., B.Němcově 585/54 | | FORMÁT | | 6/A4 |
| AKCE : | | PŘÍSTAVBA, NÁSTAVBA A STAVEBNÍ ÚPRAVY PAVILONU „C“-A NA ODDĚLENÍ HEMODIALÝZY A GASTROSKOPIE NEMOCNICE ČESKÉ BUDĚJOVICE A.S. | | DATUM | | 01/2020 |
| | | | | ÚČEL | | DPS |
| | | | | ZAK. Č. | | 18/17 |
| | | | | ARCH. Č. | | 18/17 |
| | | | | | | |
| OBSAH : | | D.1.1. ARCHITEKTONICKO STAVEBNÍ ŘEŠENÍ - BOURACÍ PRÁCE ŘEZY | | MĚŘÍTKO | | ČÍSLO V. |
| | | | | 1:100 | | D.1.1.c6 |